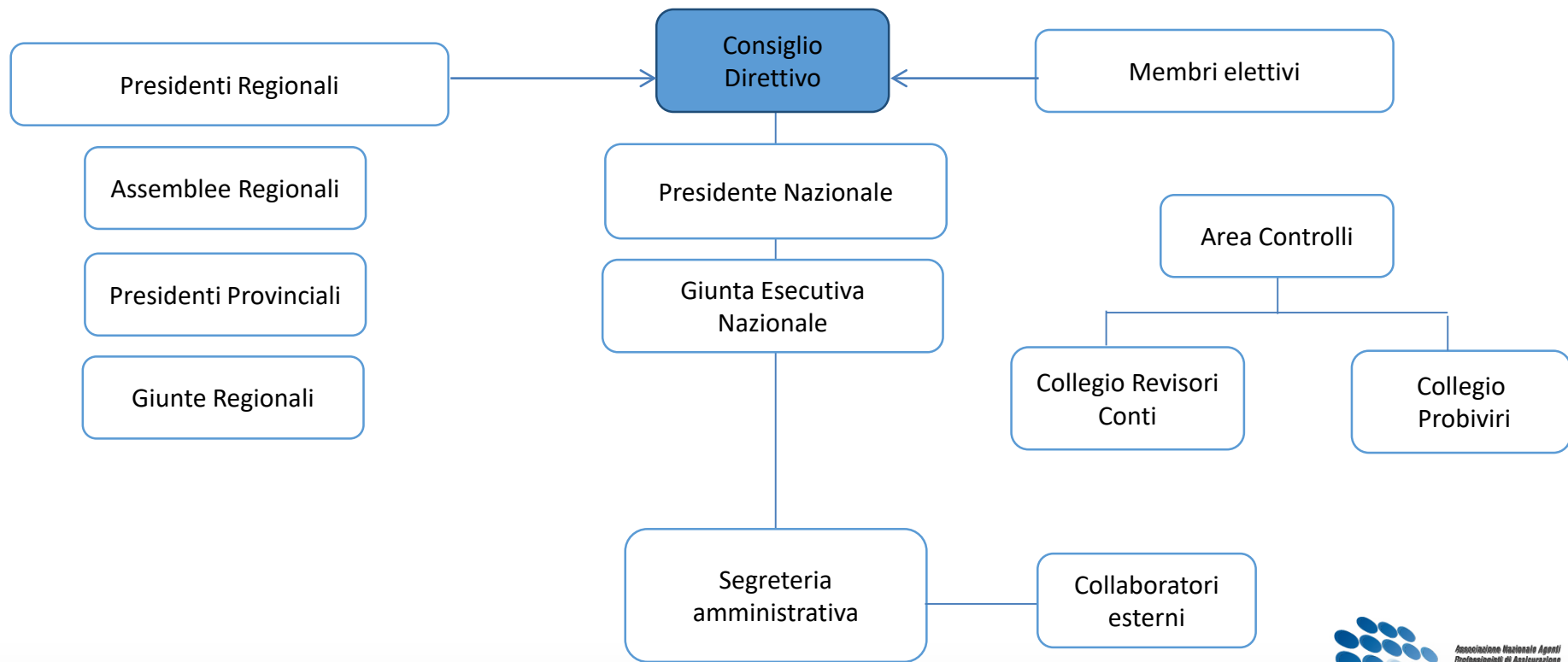


# ORGANIGRAMMA GENERALE

## ANAPA Rete ImpresAgenzia



# Giunta Esecutiva Nazionale Struttura



# Consiglio Direttivo Struttura

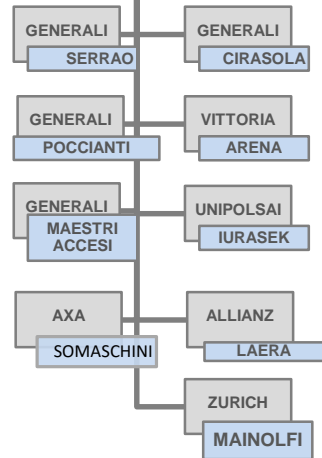


# ANAPA - Consiglio Direttivo

26

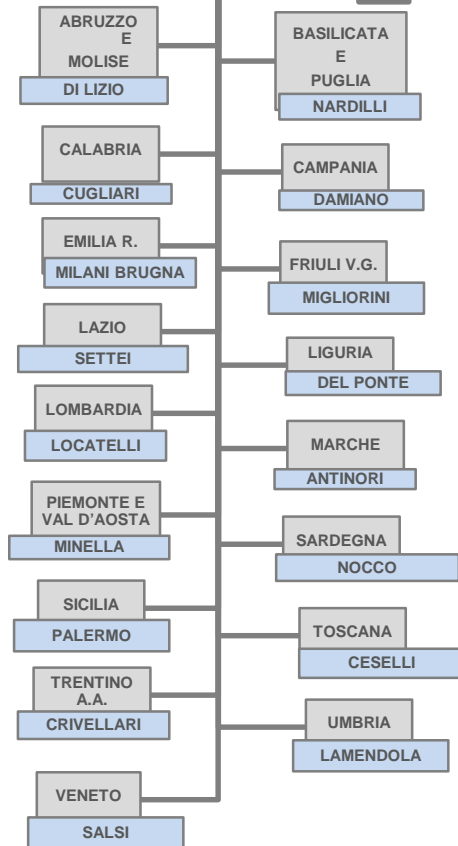
## Elettivi

9



## Presidenti Regionali

17



Consiglio Direttivo  
Composizione

# COLLEGIO dei PROBIVIRI

## Composizione

### COLLEGIO dei PROBIVIRI

**PRESIDENTE**  
**Stefano Tasselli**

**VICE PRESIDENTE**  
**Carlo Franciosi**

**COMPONENTE**  
**Vittorio Brambilla**

**Supplente**  
**Letterio Munafò**

**Supplente**  
**Massimo Pipesso**

# REVISORI dei CONTI

## Composizione

### COLLEGIO dei REVISORI dei CONTI

**PRESIDENTE**  
Fulvio Galli

**VICE PRESIDENTE**  
Vittorio Schettino

**COMPONENTE**  
Massimo Lambertini

**Supplente**  
Flavio Rossetto

**Supplente**  
Nicola Cavalluzzo