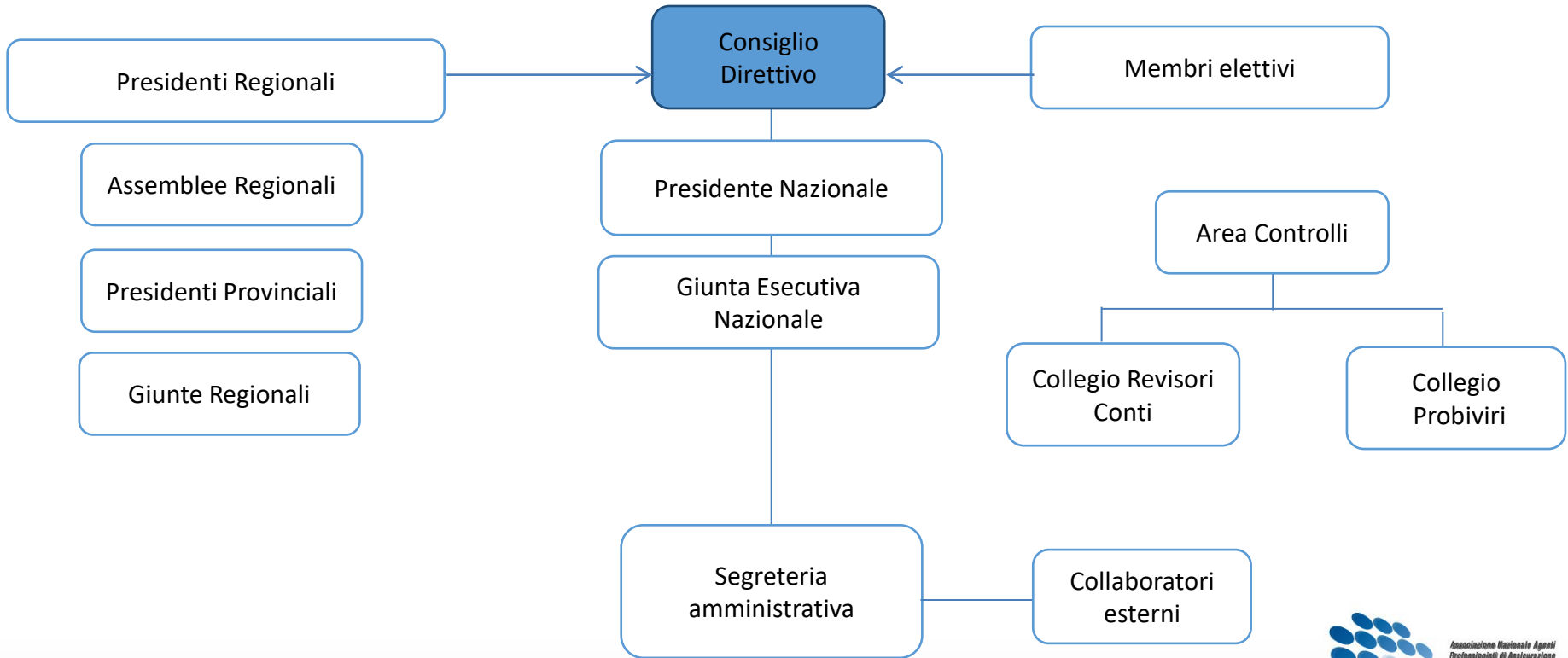


# ORGANIGRAMMA GENERALE ANAPA Rete ImpresAgenzia



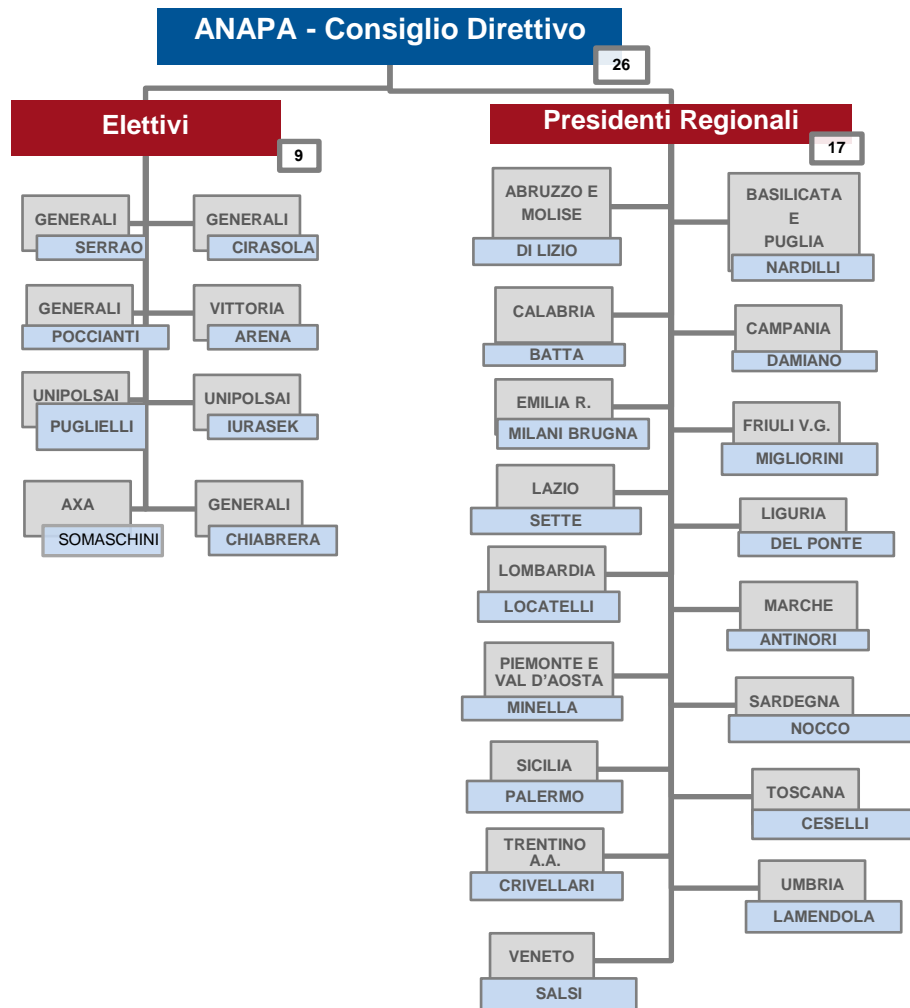
# Giunta Esecutiva Nazionale Struttura



**Consiglio Direttivo**  
**Struttura**



# Consiglio Direttivo Composizione



# COLLEGIO dei PROBIVIRI

## Composizione

COLLEGIO dei PROBIVIRI

**PRESIDENTE**  
Letterio Munafò

**VICE PRESIDENTE**  
Carlo Franciosi

**COMPONENTE**  
Vittorio Brambilla

**Supplente**  
Massimo Pipesso

# REVISORI dei CONTI

## Composizione

COLLEGIO dei REVISORI dei CONTI

**PRESIDENTE**  
Fulvio Galli

**VICE PRESIDENTE**  
Vittorio Schettino

**COMPONENTE**  
Massimo Lambertini

**Supplente**  
Flavio Rossetto

**Supplente**  
Nicola Cavalluzzo