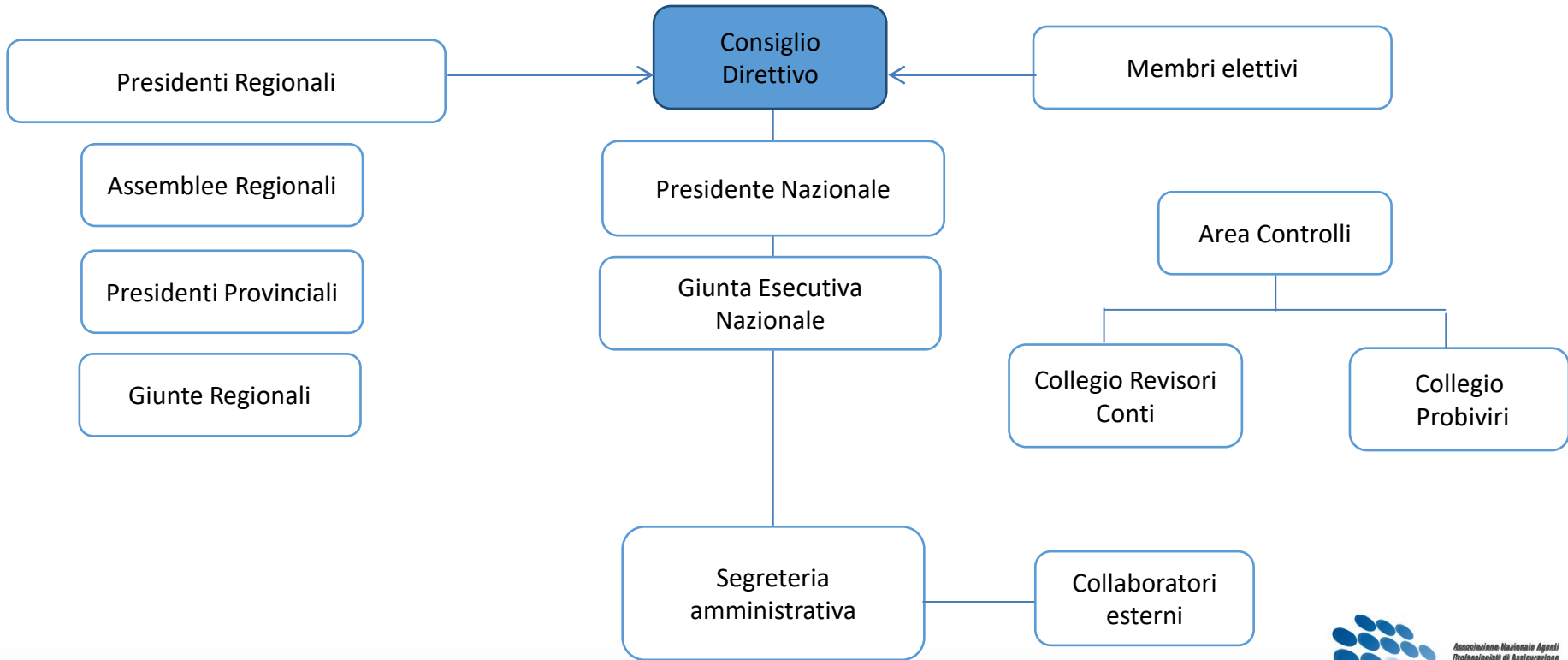


ORGANIGRAMMA GENERALE ANAPA Rete ImpresAgenzia



Giunta Esecutiva Nazionale Struttura



Consiglio Direttivo
Struttura

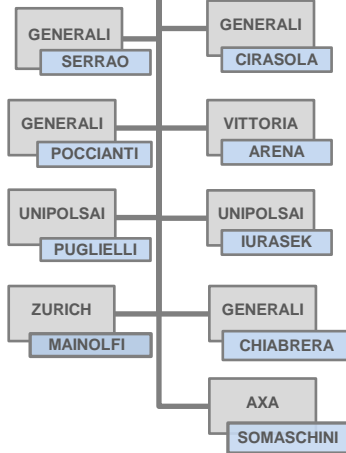


ANAPA - Consiglio Direttivo

26

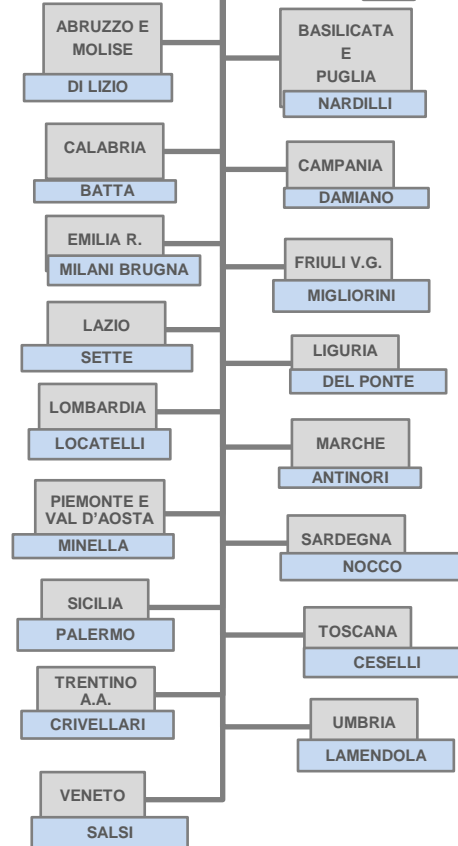
Elettivi

9



Presidenti Regionali

17



Consiglio Direttivo
Composizione

COLLEGIO dei PROBIVIRI

Composizione

COLLEGIO dei PROBIVIRI

PRESIDENTE
Letterio Munafò

VICE PRESIDENTE
Carlo Franciosi

COMPONENTE
Vittorio Brambilla

Supplente
Massimo Pipesso

REVISORI dei CONTI

Composizione

COLLEGIO dei REVISORI dei CONTI

PRESIDENTE
Fulvio Galli

VICE PRESIDENTE
Vittorio Schettino

COMPONENTE
Massimo Lambertini

Supplente
Flavio Rossetto

Supplente
Nicola Cavalluzzo