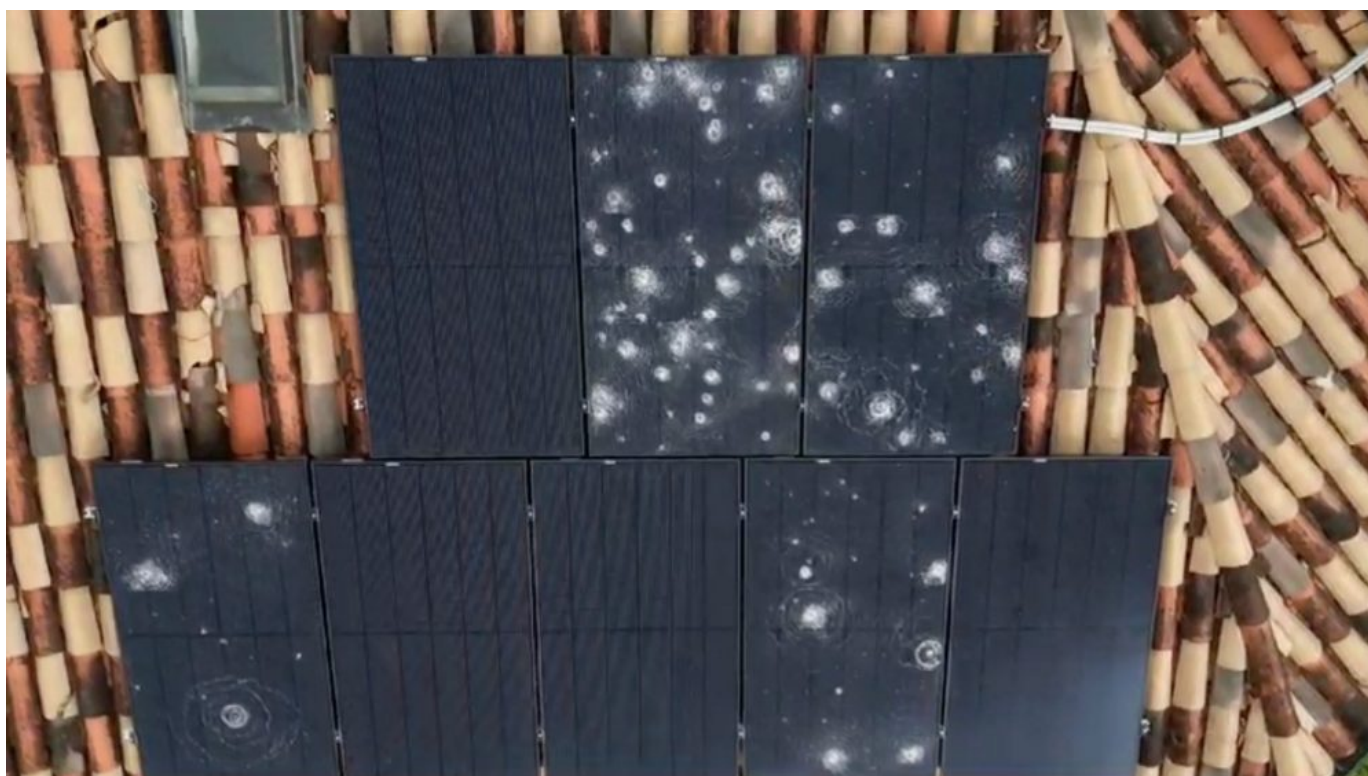


## ASSICURAZIONI

## Anapa, gli agenti di assicurazione alle prese con l'emergenza grandine

L'associazione ha segnalato che in molte delle sedi agenziali delle zone più colpite, vengono aperte ogni giorno centinaia di pratiche di sinistro.

27/7/2023 - by Redazione



Le grandinate ed i nubifragi che a più riprese si sono abbattuti in questi giorni nelle regioni del Nord Italia, stanno assumendo le dimensioni di un'autentica catastrofe con migliaia di case e capannoni danneggiati e macchine seriamente incidentate a causa della dimensione inusitata degli eventi meteorologici. Mentre è già iniziata la conta dei danni, il cui impatto già si annuncia significativo, le agenzie di assicurazioni sono sotto pressione in queste ore alle prese con le pressanti richieste dei clienti ad attivare celermente le pratiche di risarcimento. Lo sottolinea **Anapa ImpresAgenzia**, segnalando che in molte delle sedi agenziali delle zone più colpite, vengono aperte ogni giorno centinaia di pratiche di sinistro. In molti casi i danni sono ingenti e

involgono alle compagnie perché i clienti retail e le imprese colpite da eventi atmosferici straordinari, non siano soggetti a disdette per sinistro quand'anche consentite dai contratti in vigore.

“In situazioni come queste – ha dichiarato **il presidente di Anapa Vincenzo Cirasola** – si dimostra il valore di una rete di intermediari profondamente radicata nel territorio che, rispetto ad altri canali distributivi, può intercettare rapidamente i bisogni degli assicurati, aiutarli a aprire una pratica di sinistro, indirizzarli verso la rete peritale e sollecitare le compagnie perchè i risarcimenti arrivino rapidamente ai destinatari”.

Seguici sui nostri canali social: [Facebook](#) e [Twitter](#)

Leggi tutte le nostre notizie cliccando [QUI](#)



## Redazione Insurzine

La Redazione di InsurZine è composta da collaboratori, influencer ed analisti, esperti del settore insurtech

BREVI

GESTIONE SINISTRI

RISCHI CAT NAT



## Articoli correlati